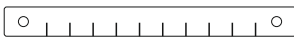
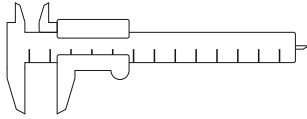


I.1 Benötigte Werkzeuge

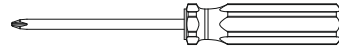
Zollstock



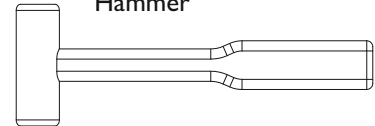
Messschieber



Kreuzschlitzschraubendreher (PH2)



Hammer



I.2 Lieferumfang



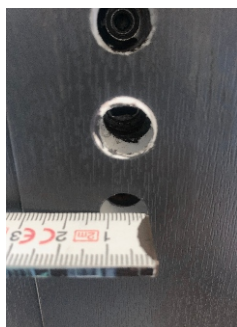
- A: 1 Fenstergriff
- B: 2 Montageschrauben
- C: 2 Stifte für Stiftlängen 24 – 41 mm
- D: 2 Schlüssel

2.1 Vormontage / Vorbeireitung

Die Kunststoffrastpunkte sind bereits stramm vormontiert. Sollten diese dennoch herausfallen, müssen sie vor der Montage des Griffes unbedingt wieder in die dafür vorgesehene Nut eingesteckt werden.



Vor der Montage müssen die Lochbohrungen des Fensters mit den Maßen des Fenstergriffes auf dessen Eignung kontrolliert werden.



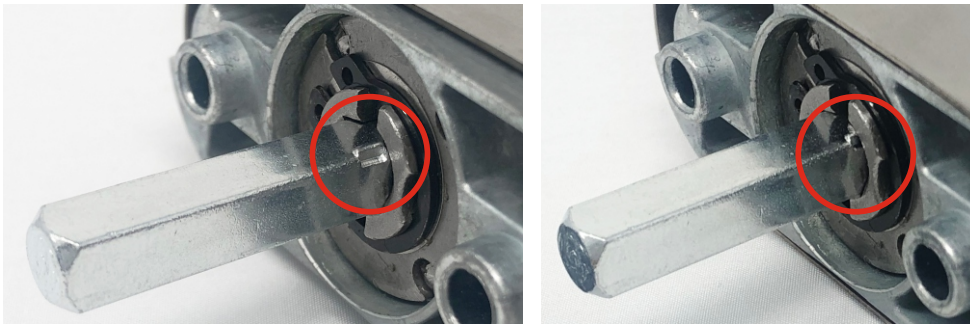
Weiterhin sollte mit einer Tiefenmessung die Länge der Schrauben und des Stiftes bestimmt werden.



2.2 Montage



Der Stift in der benötigten Länge muss danach in den Griff eingeschlagen werden. Damit wird ein fester Sitz des Griffes gewährleistet und ein Herausfallen des Stiftes in das Fensterprofil verhindert. Den Stift bis zur Stanzkante in den Stiftkanal des Fenstergriffes einführen.



Danach wird der Stift mit einem Hammer ca. um die Hälfte des 3 mm breiten Stanzprägung eingeschlagen



Schrauben in die Fenstergriff-Unterkonstruktion einführen und den Fenstergriff auf den Fensterrahmen aufstecken. Anschließend kann der Griff mit den Schrauben in geeigneter Länge angeschraubt werden.



Abdeckung auf die Unterkonstruktion drücken und somit festclipsen.

Darauf achten, dass die Clippunkte oben und unten richtig herum in der Unterkonstruktion eingesetzt sind.