



Inhaltsverzeichnis	Seite
Tresorsäule TRS-781	3
Schlüsseltresor TR781	3
Schlüsseltresor TR781XL	3
Schlüsseltresor TR771	3
Schlüsseltresor TR772	4
Schlüsseltresor TR792	4
Schlüsseltresor TR792KZS-WS	4
Schlüsseltresor TR781W	4
Schlüsseltresor TR723W	5
Schlüsseltresor TR760	5
Schlüsseltresor TR791	5
Schlüsseltresor TR761	5
Schlüsseltresor TR791W	6
Schlüsseltresor TR724W	6
Schlüsseltresor TR765	6
Schlüsseltresor TR770	6
Schlüsseltresor TR777	7
Schlüsseltresor TR870	7
Schlüsseltresor TR875-N	7
Zubehör TR870 / TR875-N	7
Schlüsseltresor-Serie TR500 (klein)	8
Schlüsseltresor-Serie TR500-KZS (klein)	8
Schlüsseltresor-Serie TR800 (groß)	9
Schlüsseltresor-Serie TR800-KZS (groß)	9
Schlüsselbox TR810	10
Schlüsselbox TR820 Inox KZS	10
Schlüsselbox TR812	10
Schlüsselbox TR814	10
Schlüsselbox TR855	11
Zubehör für TR855 / TR855-Wetter	11
Schlüsselbox TR801	11
Zubehör TR801	11
Schlüsselbox TR722	12
Schlüsselbox TR890	12
Schlüsselmanager TR830	13
Schlüsselmanager TR830	13
Zahnritzeladapter	13
PUCK-Schlüsseldepot SKG* *	14
PUCK-Montagebügel	14
KSB-S Schlüsseldepot	14
KSB-L Schlüsseldepot	14
KSB-LB Schlüsseldepot mit Bügel	15
KSB-Schlüsseldepot ELO XL	15
KSB-Schlüsseldepot 25-E	15
KSB-Schlüsseldepot 25-TOUCH	16
KSB-M Schlüsseldepot	16
MASTERLOCK-Schlüsseldepot ML5401	16
MASTERLOCK-Schlüsseldepot XL ML5403	16
Schlüsselbox Serie SK-Basic	17
Schlüsselbox Serie KyStor KR-15	17
Schlüsselschrank Serie SK2000	17
Schlüsselschrank Serie SK3000	17
Schlüsselschrank Serie KyStor KR-25-P	18
Notschlüsselkasten K1	18
Notschlüsselkasten K3	18
Notschlüsselkasten K3-PZ	18
Geldkassetten Serie GK-Basic	19
Geldkassetten Serie DeLuxe	19
Geldkassette KIKA-DEPOT	20
Geldkassetten Serie KIKA	20
Schlüsselanhänger mit Loch und Ring	21
Klapp-Anhänger	21
Kenninge rund	21
Kenninge quadratisch	21
Kennkappen rund	22
Kennkappen eckig	22
Haky Schlüsselleiste	22
Feuerwehrkarabiner	23
Karabinerhaken	23
Warenringe	23
Warenringe	23
Schlüsselringe	24
Schlüsselanhänger mit Kupplung	24
Schlüsselhalter	24
Schlüsselanhänger „Sportler“	24
Schlüsselanhänger „Auto“	25
Schlüsselanhänger „Billard“	25
Key-Bak KB Super 48	25
Key-Bak KB5	25
Key-Bak KB485	25

Inhaltsverzeichnis	Seite
Key-Bak KB484	26
Key-Bak KB3	26
Key-Bak KB483	26
Key-Bak KB Super 48 LEK	26
Key-Bak KB481	26
Key-Bak KB1BLACK	26
Key-Bak KB6	27
Key-Bak KB0006.KS	27
Key-Bak KB488	27
Key-Bak KB Mini-Bak	27
Key-Bak KB MBID	27
Key-Bak KB8 BLACK	28
Key-Bak KB8200	28
Key-Bak 8713KK2	28
Key-Bak KB SIDEKICK	28
Wertbehältnisse Serie WB	29
RIEFEL Feuerschutzbox RR-SecurityCase	29
Rettungszeichen Rettungsweg	30
Rettungszeichen	30
Feuerlöscher-Kennzeichnung	30
Rettungszeichen	31
Hausnummern	31
Kinder-Kabelschloss	32
Spiral-Kabelschloss	32
Panzer-Gliederschloss 100	32
Panzer-Gliederschloss 120	32
Premium-Kabelschloss XL	32
Panzer-Kettenschloss 120	33
Reflex-Kettenschloss	33
Bügelschloss ZR 85	33
Zahlenkabelschloss 150	33
Schlaufenkabel LK	34
Ballistol Fahrrad-Pflege-Set	34



## Tresorsäule TRS-781

Zum Einbetonieren, Edelstahl inkl. Schlüsseltresor

Ausführung:	Tresorsäule zum Einbetonieren PZ-gelocht - vorbereitet für Profil-Halbzylinder (nicht im Lieferumfang)
Maße:	Säule: 1600 x 50 x 50mm Materialstärke: 4mm Tresorbox: ca.195/170 x 50 x 50mm Innenmaße: 33 x 95mm
Material:	Säule, Tresor und Verschluss aus 4mm Edelstahl
Lieferumfang:	Tresor inklusive Zylinderbefestigungsschraube und Schlüsselbefestigung

Bestellnummer	Bezeichnung
<b>TRS-781</b>	
4057734 113 816	Schlüsseltresorsäule Edelstahl



## Schlüsseltresor TR781

Unser Bestseller in kleiner Ausführung!

Ausführung:	zum Einbohren in das Mauerwerk mit Abdeckkranz PZ-gelocht - vorbereitet für Profil-Halbzylinder (nicht im Lieferumfang)
Material:	Verschluss aus Edelstahl, Gehäuse aus Aluminium
Maße:	Gehäuse: Ø ca. 47mm Abdeckkranz: Ø ca. 59mm Gesamtlänge: ca.145mm Innenlänge: 95mm
Lieferumfang:	Tresor inklusive Zylinderbefestigungsschraube und Schlüsselbefestigung

Bestellnummer	Bezeichnung
<b>TR781</b>	
4057734 000 437	Schlüsseltresor ohne Maueranker



EXTRA lang 350mm



## Schlüsseltresor TR781XL

Der kleine Schlüsseltresor in extra langer Ausführung

Ausführung:	zum Einbohren in das Mauerwerk mit Abdeckkranz, extra lange Ausführung für Gebäude mit z.B. starker Wärmedämmung! PZ-gelocht - vorbereitet für Profil-Halbzylinder (nicht im Lieferumfang)
Material:	Verschluss aus Edelstahl, Gehäuse aus Aluminium
Maße:	Gehäuse: Ø ca. 47mm Abdeckkranz: Ø ca. 59mm Gesamtlänge: ca.350mm Innenlänge: 300mm
Lieferumfang:	Tresor inklusive Zylinderbefestigungsschraube und Schlüsselbefestigung

Bestellnummer	Bezeichnung
<b>TR781XL</b>	
4057734 096 461	Schlüsseltresor klein - lange Ausführung



## Schlüsseltresor TR771

Der kleine Schlüsseltresor mit Maueranker

Ausführung:	zum Einbohren in das Mauerwerk mit Abdeckkranz. Der Maueranker gibt einen zusätzlichen Halt und Schutz im Mauerwerk. PZ-gelocht - vorbereitet für Profil-Halbzylinder (nicht im Lieferumfang)
Material:	Verschluss aus Edelstahl, Gehäuse aus Aluminium
Maße:	Gehäuse: Ø ca. 47mm Abdeckkranz: Ø ca. 59mm, nicht montiert Gesamtlänge: ca.145mm Innenlänge: 95mm
Lieferumfang:	Tresor inklusive Zylinderbefestigungsschraube und Schlüsselbefestigung

Bestellnummer	Bezeichnung
<b>TR771</b>	
4057734 000 444	Schlüsseltresor mit Abdeckkranz und Maueranker



### Schlüsseltresor TR772

Schlüsseltresor mit Maueranker und separatem Abdeckkranz

Ausführung:	zum Einbohren in das Mauerwerk mit losem Abdeckkranz. Der Maueranker gibt einen zusätzlichen Halt und Schutz im Mauerwerk. PZ-gelocht - vorgerichtet für Profil-Halbzylinder (nicht im Lieferumfang)
Material:	Verschluss aus Edelstahl, Gehäuse aus Aluminium
Maße:	Gehäuse: Ø ca. 47mm Abdeckkranz: Ø ca. 65mm, nicht montiert Gesamtlänge: ca. 145mm Innenlänge: 75mm
Lieferumfang:	Tresor inklusive Zylinderbefestigungsschraube und Schlüsselbefestigung

Bestellnummer	Bezeichnung
<b>TR772</b>	
4057734 116 039	Schlüsseltresor mit Maueranker und Abdeckkranz

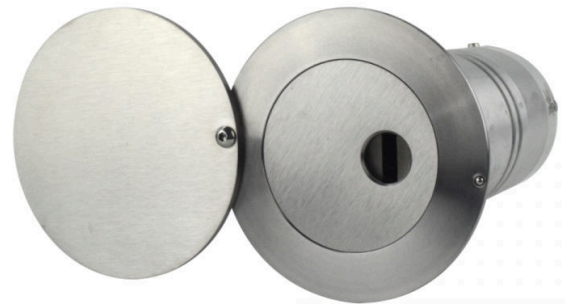


### Schlüsseltresor TR792

Passend für 65mm Kernbohrung / Ersatz für alte Rohrtresore mit langem Kreuzbartschlüssel

Ausführung:	zum Einbohren in das Mauerwerk mit losem Abdeckkranz. Der Maueranker gibt einen zusätzlichen Halt und Schutz im Mauerwerk. PZ-gelocht - vorgerichtet für Profil-Halbzylinder (nicht im Lieferumfang)
Material:	Verschluss aus Edelstahl, Gehäuse aus Aluminium
Maße:	Außen 63Ø x 112mm, Innen 49Øx47mm, Abdeckkranz aus Edelstahl, (96,4Ø / 68Ø-32,5mm)
Lieferumfang:	Tresor inklusive Zylinderbefestigungsschraube und Schlüsselbefestigung

Bestellnummer	Bezeichnung
<b>TR792</b>	
4057734 117 647	Schlüsseltresor mit Abdeckkranz und Maueranker



### Schlüsseltresor TR792KZS-WS

Rohrtresor mit Zieh- und Wetterschutz. Passend für 65mm Kernbohrung / Ersatz für alte Rohrtresore mit langem Kreuzbartschlüssel

Ausführung:	zum Einbohren in das Mauerwerk mit losem Wetterschutz / Abdeckkranz. PZ-gelocht - vorgerichtet für Profil-Halbzylinder (nicht im Lieferumfang)
Material:	Verschluss mit Kernziehschutz und Wetterschutz aus Edelstahl, Gehäuse aus Aluminium
Maße:	Außen 63Ø x 135mm, Innen 49Ø x 65mm, Abdeckkranz mit Wetterschutz aus Edelstahl, (96,4Ø / 68Ø - 32,5mm)
Lieferumfang:	Tresor inklusive Zylinderbefestigungsschraube Abdeckkranz mit Wetterschutz und Schlüsselbefestigung

Bestellnummer	Bezeichnung
<b>TR792KZS-WS</b>	
4057734 117 289	Schlüsseltresor mit Maueranker, Zieh- und Wetterschutz



### Schlüsseltresor TR781W

Der kleine Schlüsseltresor mit runder Edelstahlabdeckung

Ausführung:	zum Einbohren in das Mauerwerk mit Abdeckkranz und Wetterschutz, schützt vor Witterungseinflüssen, Schmutz, Staub, etc. PZ-gelocht - vorgerichtet für Profil-Halbzylinder (nicht im Lieferumfang)
Material:	Verschluss und Abdeckung aus Edelstahl, Gehäuse aus Aluminium
Maße:	Gehäuse: Ø ca. 50mm Abdeckkranz: Ø ca. 60mm Gesamtlänge: ca. 147mm Innenlänge: 95mm
Lieferumfang:	Tresor inklusive Zylinderbefestigungsschraube und Schlüsselbefestigung

Bestellnummer	Bezeichnung
<b>TR781W</b>	
4057734 000 482	Schlüsseltresor "Wetter-klein"



## Schlüsseltresor TR723W

Der kleine Schlüsseltresor mit eckiger Aluminiumabdeckung

Ausführung:	zum Einbohren in das Mauerwerk mit Abdeckkranz und Wetterschutz. Schützt vor Witterungseinflüssen, Schmutz, Staub, etc. PZ-gelocht - vorgerichtet für Profil-Halbzylinder (nicht im Lieferumfang)
Material:	Verschluss aus Edelstahl, Gehäuse und Abdeckung aus Aluminium
Maße:	Gehäuse: Ø ca. 47mm Abdeckkranz: ca. 70x70mm Gesamtlänge: ca. 155mm Innenlänge: 95mm
Lieferumfang:	Tresor inklusive Zylinderbefestigungsschraube und Schlüsselbefestigung

Bestellnummer	Bezeichnung
<b>TR723W</b>	
4057734 043 229	Schlüsseltresor klein mit eckiger Abdeckung



## Schlüsseltresor TR760

Der kleine Schlüsseltresor in variabler Länge

Ausführung:	zum Einbohren in das Mauerwerk mit Abdeckkranz. Verstellbare Länge für längere Objekte wie z.B. Tresorschlüssel, etc. PZ-gelocht - vorgerichtet für Profil-Halbzylinder (nicht im Lieferumfang)
Material:	Verschluss aus Edelstahl, Gehäuse aus Aluminium
Maße:	Gehäuse: Ø ca. 48mm Abdeckkranz: Ø ca. 59mm Gesamtlänge: ca. 155 - 230mm Innenlänge: 105 - 185mm
Lieferumfang:	Tresor inklusive Zylinderbefestigungsschraube und Schlüsselbefestigung

Bestellnummer	Bezeichnung
<b>TR760</b>	
4057734 032 490	Schlüsseltresor verstellbar



## Schlüsseltresor TR791

Unser Bestseller in großer Ausführung

Ausführung:	zum Einbohren in das Mauerwerk mit Abdeckkranz PZ-gelocht - vorgerichtet für Profil-Halbzylinder (nicht im Lieferumfang)
Material:	Verschluss aus Edelstahl, Gehäuse aus Aluminium
Maße:	Gehäuse: Ø ca. 75mm Abdeckkranz: Ø ca. 100mm Gesamtlänge: ca. 150mm Innenlänge: 100mm
Lieferumfang:	Tresor inklusive Zylinderbefestigungsschraube und Schlüsselbefestigung

Bestellnummer	Bezeichnung
<b>TR791</b>	
4057734 000 451	Schlüsseltresor ohne Maueranker



## Schlüsseltresor TR761

Der große Schlüsseltresor ohne Abdeckkranz

Ausführung:	zum Einbohren in das Mauerwerk ohne Abdeckkranz. PZ-gelocht - vorgerichtet für Profil-Halbzylinder (nicht im Lieferumfang)
Material:	Verschluss aus Edelstahl, Gehäuse aus Aluminium
Maße:	Gehäuse: Ø ca. 75mm Gesamtlänge: ca. 150mm Innenlänge: 100mm
Lieferumfang:	Tresor inklusive Zylinderbefestigungsschraube und Schlüsselbefestigung.

Bestellnummer	Bezeichnung
<b>TR761</b>	
4057734 000 468	Schlüsseltresor ohne Maueranker





### Schlüsseltresor TR791W

Der große Schlüsseltresor mit runder Edelstahlabdeckung

Ausführung:	zum Einbohren in das Mauerwerk mit Abdeckkranz und Wetterschutz. Schützt vor Witterungseinflüssen, Schmutz, Staub, etc. PZ-gelocht - vorgerichtet für Profil-Halbzylinder (nicht im Lieferumfang)
Material:	Verschluss aus Edelstahl, Gehäuse aus Aluminium
Maße:	Gehäuse: Ø ca. 75mm Abdeckkranz: Ø ca. 100mm Gesamtlänge: ca. 153mm Innenlänge: 100mm
Lieferumfang:	Tresor inklusive Zylinderbefestigungsschraube und Schlüsselbefestigung

Bestellnummer	Bezeichnung
<b>Schlüsseltresor</b> 4057734 000 475	Schlüsseltresor "Wetter-groß"



### Schlüsseltresor TR724W

Der große Schlüsseltresor mit eckiger Aluminiumabdeckung

Ausführung:	zum Einbohren in das Mauerwerk mit Abdeckkranz und Wetterschutz. Schützt vor Witterungseinflüssen, Schmutz, Staub, etc. PZ-gelocht - vorgerichtet für Profil-Halbzylinder (nicht im Lieferumfang)
Material:	Verschluss aus Edelstahl, Gehäuse und Abdeckung aus Aluminium
Maße:	Gehäuse: Ø ca. 75mm Abdeckkranz: ca. 80x90mm Gesamtlänge: ca. 155mm Innenlänge: 100mm
Lieferumfang:	Tresor inklusive Zylinderbefestigungsschraube und Schlüsselbefestigung

Bestellnummer	Bezeichnung
<b>Schlüsseltresor</b> 4057734 043 496	Schlüsseltresor groß mit eckiger Abdeckung



### Schlüsseltresor TR765

Der große Schlüsseltresor in variabler Länge

Ausführung:	zum Einbohren in das Mauerwerk ohne Abdeckkranz. Verstellbare Länge für längere Objekte wie z.B. Tresorschlüssel, etc. PZ-gelocht - vorgerichtet für Profil-Halbzylinder (nicht im Lieferumfang)
Material:	Verschluss aus Edelstahl, Gehäuse aus Aluminium
Maße:	Gehäuse: Ø ca. 75mm Gesamtlänge: ca. 155-245mm Innenlänge: 100 - 185mm
Lieferumfang:	Tresor inklusive Zylinderbefestigungsschraube und Schlüsselbefestigung

Bestellnummer	Bezeichnung
<b>Schlüsseltresor</b> 4057734 026 352	Schlüsseltresor groß verstellbar OHNE Abdeckkranz



### Schlüsseltresor TR770

Der große Schlüsseltresor in variabler Länge

Ausführung:	zum Einbohren in das Mauerwerk mit Abdeckkranz. Verstellbare Länge für längere Objekte wie z.B. Tresorschlüssel, etc. PZ-gelocht - vorgerichtet für Profil-Halbzylinder (nicht im Lieferumfang)
Material:	Verschluss aus Edelstahl, Gehäuse aus Aluminium
Maße:	Gehäuse: Ø ca. 75mm Abdeckkranz: Ø ca. 100mm Gesamtlänge: ca. 155-245mm Innenlänge: 105 - 185mm
Lieferumfang:	Tresor inklusive Zylinderbefestigungsschraube und Schlüsselbefestigung

Bestellnummer	Bezeichnung
<b>Schlüsseltresor</b> 4057734 095 563	Schlüsseltresor groß verstellbar MIT Abdeckkranz



## Schlüsseltresor TR777

Edelstahl-Schlüsseltresor mit Schlüsselwanne

Ausführung:	Robuster Schlüsselsafe komplett aus Edelstahl mit Abdeckkranz und Objektschlüsselwanne für Unterputzmontage inkl. Mauerverankerungshaken, max. Schlüssellänge 90mm PZ-gelocht - vorgerichtet für Profil-Halbzylinder (nicht im Lieferumfang)
Material:	Gehäuse, Abdeckkranz und Objektschlüsselwanne komplett aus Edelstahl
Maße:	Gehäuse: Ø ca. 48mm Abdeckkranz: Ø ca. 77mm Gesamtlänge: ca. 160mm (110mm) Innenmaße: Ø ca. 45mm Innenlänge: ca. 95mm (100mm)
Lieferumfang:	Tresor inklusive Zylinderbefestigungsschraube

Bestellnummer	Bezeichnung
<b>Schlüsseltresor mit Schlüsselwanne</b>	
4057734 124 720	Schlüsseltresor mit Schlüsselwanne
<b>Schlüsseltresor Sonderlänge 110mm mit Hakenschraube</b>	
4057734 127 035	Schlüsseltresor mit Hakenschraube



## Schlüsseltresor TR870

Der Kleine mit 4-stelligem Code

Ausführung:	zum Einbohren in das Mauerwerk, optional mit Putzblende mit Staubschutzscheibe (nicht im Lieferumfang). Code umstellbar.
Material:	Schlüsselrohr aus Edelstahl Codeschloss aus Druckguss (schwarz lackiert)
Maße:	ca. 51mm x 145mm Innenlänge: 95mm
Lieferumfang:	Schlüsselrohr mit 4-stelligem Zahlencodeschloss

Bestellnummer	Bezeichnung
<b>Schlüsseltresor</b>	
4057734 005 166	Schlüsselrohr klein, Zahlenkombi 4-stellig



## Schlüsseltresor TR875-N

Der Große mit 4-stelligem Code (Ausführung 2020)

Ausführung:	zum Einbohren in das Mauerwerk, optional mit Putzblende mit Staubschutzscheibe, (nicht im Lieferumfang). Code umstellbar.
Material:	Schlüsselrohr aus Edelstahl Codeschloss aus Druckguss (schwarz lackiert)
Maße:	ca. 70mm x 185mm Innenlänge: 135mm
Lieferumfang:	Schlüsselrohr mit 4-stelligem Zahlencodeschloss

Bestellnummer	Bezeichnung
<b>Schlüsseltresor</b>	
4057734 114 554	Schlüsseltresor TR875-N



## Zubehör TR870 / TR875-N

Für den sauberen Abschluss beim Einbau, inklusive Wetterschutz

Ausführung:	Schützt vor Witterungseinflüssen, Schmutz, Staub, etc.
-------------	--

Bestellnummer	Bezeichnung
4057734 088 596	Putzblende für Schlüsselrohr - TR870
4057734 099 769	Putzblende für Schlüsselrohr - TR875-N



### Schlüsseltresor-Serie TR500 (klein)

Der kleine Rohrtresor PZ-gelocht in vielfältigen Ausführungen!

Ausführung:	zum Einbohren in das Mauerwerk mit Abdeckkranz, PZ-gelocht - vorbereitet für Profil-Halbzylinder (nicht im Lieferumfang)
Material:	Verschluss aus Edelstahl Gehäuse aus Aluminium
Maße:	Gehäuse: Kernbohrung Ø50mm Abdeckkranz: Ø59mm Gesamtlänge: 143mm Innenlänge: 85mm
Lieferumfang:	Tresor inklusive Zylinderbefestigungsschraube und Schlüsselbefestigung

Bestellnummer	Bezeichnung
<b>Schlüsseltresor</b>	
4057734 102 605	Schlüsseltresor Klein PZ-Grundmodell
4057734 102 612	Schlüsseltresor Klein PZ-gelocht/MA
4057734 102 629	Schlüsseltresor Klein PZ-gelocht/WS
4057734 102 636	Schlüsseltresor Klein PZ-gelocht/Reed
4057734 102 643	Schlüsseltresor Klein PZ-gelocht/MA/Reed
4057734 102 650	Schlüsseltresor Klein PZ-gelocht/WS/Reed
4057734 102 667	Schlüsseltresor Klein PZ-gelocht/MA/WS
4057734 102 674	Schlüsseltresor Klein PZ-gelocht/MA/WS/Reed

MA = Maueranker  
WS = Wetterschutzdeckel  
Reed = Verschlussüberwachung



### Schlüsseltresor-Serie TR500-KZS (klein)

Der kleine Rohrtresor mit Kernziehschutz (KZS) in vielfältigen Ausführungen!

Ausführung:	zum Einbohren in das Mauerwerk mit Abdeckkranz, Kernziehschutz - vorbereitet für Profil-Halbzylinder (nicht im Lieferumfang)
Material:	Verschluss aus Edelstahl Gehäuse aus Aluminium
Maße:	Gehäuse: Kernbohrung Ø50mm Abdeckkranz: Ø59mm Gesamtlänge: 159mm Innenlänge: 85mm
Lieferumfang:	Tresor inklusive Zylinderbefestigungsschraube und Schlüsselbefestigung

Bestellnummer	Bezeichnung
<b>Schlüsseltresor</b>	
4057734 102 681	Schlüsseltresor Klein KZS-Grundmodell
4057734 102 698	Schlüsseltresor Klein KZS/MA
4057734 102 704	Schlüsseltresor Klein KZS/WS
4057734 102 711	Schlüsseltresor Klein KZS/Reed
4057734 102 728	Schlüsseltresor Klein KZS/MA/Reed
4057734 102 735	Schlüsseltresor Klein KZS/WS/Reed
4057734 102 742	Schlüsseltresor Klein KZS/MA/WS
4057734 102 759	Schlüsseltresor Klein KZS/MA/WS/Reed

MA = Maueranker  
WS = Wetterschutzdeckel  
Reed = Verschlussüberwachung





### Schlüsseltresor-Serie TR800 (groß)

Der große Rohrtresor PZ-gelocht in vielfältigen Ausführungen

Ausführung:	zum Einbohren in das Mauerwerk mit Abdeckkranz, PZ-gelocht - vorgerichtet für Profil-Halbzylinder (nicht im Lieferumfang)
Material:	Verschluss aus Edelstahl Gehäuse aus Aluminium
Maße:	Gehäuse: Kernbohrung Ø80mm Abdeckkranz: Ø99mm Gesamtlänge: 143mm Innenlänge: 75mm
Lieferumfang:	Tresor inklusive Zylinderbefestigungsschraube und Schlüsselbefestigung

Bestellnummer	Bezeichnung
<b>Schlüsseltresor</b>	
4057734 102 773	Schlüsseltresor Groß PZ-Grundmodell
4057734 102 766	Schlüsseltresor Groß PZ-gelocht/MA
4057734 102 780	Schlüsseltresor Groß PZ-gelocht/WS
4057734 102 797	Schlüsseltresor Groß PZ-gelocht/Reed
4057734 102 803	Schlüsseltresor Groß PZ-gelocht/MA/Reed
4057734 102 810	Schlüsseltresor Groß PZ-gelocht/WS/Reed
4057734 102 827	Schlüsseltresor Groß PZ-gelocht/MA/WS
4057734 102 834	Schlüsseltresor Groß PZ-gelocht/MA/WS/Reed

MA = Maueranker  
WS = Wetterschutzdeckel  
Reed = Verschlussüberwachung



### Schlüsseltresor-Serie TR800-KZS (groß)

Der große Rohrtresor mit Kernziehschutz (KZS) in vielfältigen Ausführungen

Ausführung:	zum Einbohren in das Mauerwerk mit Abdeckkranz, Kernziehschutz - vorgerichtet für Profil-Halbzylinder (nicht im Lieferumfang)
Material:	Verschluss aus Edelstahl Gehäuse aus Aluminium
Maße:	Gehäuse: Kernbohrung Ø80mm Abdeckkranz: Ø99mm Gesamtlänge: 159mm Innenlänge: 75mm
Lieferumfang:	Tresor inklusive Zylinderbefestigungsschraube und Schlüsselbefestigung

Bestellnummer	Bezeichnung
<b>Schlüsseltresor</b>	
4057734 102 841	Schlüsseltresor Groß KZS-Grundmodell
4057734 102 858	Schlüsseltresor Groß KZS/MA
4057734 102 865	Schlüsseltresor Groß KZS/WS
4057734 102 872	Schlüsseltresor Groß KZS/Reed
4057734 102 889	Schlüsseltresor Groß KZS/MA/Reed
4057734 102 896	Schlüsseltresor Groß KZS/WS/Reed
4057734 102 902	Schlüsseltresor Groß KZS/MA/WS
4057734 102 919	Schlüsseltresor Groß KZS/MA/WS/Reed

MA = Maueranker  
WS = Wetterschutzdeckel  
Reed = Verschlussüberwachung

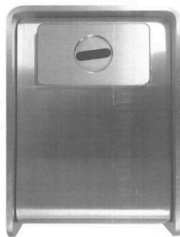


### Schlüsselbox TR810

Unser Edelstahl-Klassiker im Bereich Aufputz

Ausführung:	Schlüsselbox zum Aufschrauben mit 2 Schlüsselhaken, PZ-gelocht - vorbereitet für einen Profilhalbzylinder (nicht im Lieferumfang enthalten)
Material:	Edelstahl 3mm matt gebürstet
Maße:	80mm x 110mm x 55mm (BxHxT)
Lieferumfang:	Schlüsselbox inklusive Zylinderbefestigungsschraube

Bestellnummer	Bezeichnung
<b>Schlüsselbox TR810</b>	
4057734 000 529	Schlüsselbox



### Schlüsselbox TR820 Inox KZS

Unser Edelstahl-Klassiker mit Kernziehschutz

Ausführung:	Schlüsselbox zum Aufschrauben mit Kernziehschutz und 2 Schlüsselhaken, PZ-gelocht - vorbereitet für einen Profilhalbzylinder (nicht im Lieferumfang enthalten)
Material:	Edelstahl 3mm matt gebürstet
Maße:	80mm x 110mm x 55/50mm (BxHxT)
Lieferumfang:	Schlüsselbox inklusive Zylinderbefestigungsschraube

Bestellnummer	Bezeichnung
<b>Schlüsselbox TR820-Inox-KZS</b>	
4057734 121 095	Schlüsselbox mit Kernziehschutz



### Schlüsselbox TR812

Unsere Box mit Platz für eine Karte

Ausführung:	Schlüsselbox zum Aufschrauben mit 1 Schlüsselhaken und Platz für z.B. eine Kreditkarte (ID-1-Format: entspricht 86x54mm) PZ-gelocht - vorbereitet für einen Profilhalbzylinder (nicht im Lieferumfang enthalten)
Material:	Edelstahl 3mm matt gebürstet
Maße:	80mm x 110mm x 55mm (BxHxT)
Lieferumfang:	Schlüsselbox inklusive Zylinderbefestigungsschraube

Bestellnummer	Bezeichnung
<b>Schlüsselbox TR812</b>	
4057734 000 536	Schlüsselbox Ausführung Karte



### Schlüsselbox TR814

Die große Box mit viel Platz bis DIN A5

Ausführung:	Schlüsselbox zum Aufschrauben mit 1 Schlüsselhaken (max. Länge 160mm) oder Platz für z.B. eine DIN A5-Dokument PZ-gelocht - vorbereitet für einen Profilhalbzylinder (nicht im Lieferumfang enthalten).
Material:	Edelstahl 3mm matt gebürstet
Maße:	111mm x 203mm x 55mm (BxHxT)
Lieferumfang:	Schlüsselbox inklusive Zylinderbefestigungsschraube

Bestellnummer	Bezeichnung
<b>Schlüsselbox TR814</b>	
4057734 000 543	Schlüsselbox Ausführung XL-Version



## Schlüsselbox TR855

Unsere günstige Alternative aus Stahl

Ausführung:	Schlüsselbox zum Aufschrauben mit Kartendepot und 1 Schlüsselhaken vorgerichtet für Überwachung (Zubehör nicht im Lieferumfang) PZ-gelocht - vorgerichtet für einen Profilhalbzylinder (nicht im Lieferumfang enthalten)
Material:	Stahl, schwarz pulverbeschichtet
Maße:	TR855 = 70mm x 138mm x 48mm TR855-Wetter = 70mm x 138mm x 48mm (78mm)
Lieferumfang:	Schlüsselbox inklusive Zylinderbefestigungsschraube

Bestellnummer	Bezeichnung
<b>Schlüsselbox TR855</b> 4057734 000 512	Schlüsselbox Stahl für PZ-Halbzylinder
<b>Schlüsselbox TR855-Wetter</b> 4057734 113 823	Schlüsselbox mit Regenschutz für PZ-Halbzylinder

## Zubehör für TR855 / TR855-Wetter

bietet eine einfache Überwachungsmöglichkeit

Ausführung:	Überwachung möglich durch Impulsgabe beim Öffnen der Box mit Hilfe eines REED-Kontaktes
Lieferumfang:	Reed-Kontakt mit Kabel, inklusive Magnet

Bestellnummer	Bezeichnung
4057734 014 779	Reed-Kontakt für Schlüsselbox TR855

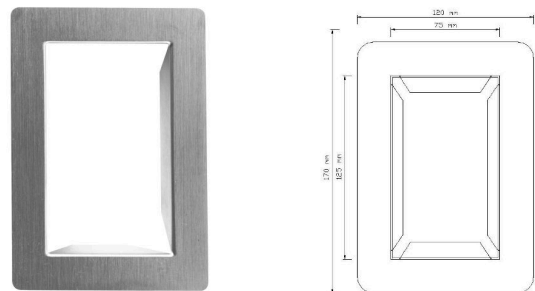


## Schlüsselbox TR801

Die Box für Auf- und Unterputz

Ausführung:	Massives Schlüsseldepot aus V2A zur Aufbewahrung und Sicherung von Schlüsseln. Einsatz im Außenbereich (IP64) möglich. PZ-gelocht - vorgerichtet für einen Profilhalbzylinder (nicht im Lieferumfang enthalten)
Material:	Gehäuse: Edelstahl 2mm Depottüre: Edelstahl 3mm
Maße:	Maße außen: 125mm x 75mm x 75mm Maße innen: 115mm x 65mm x 35mm
Lieferumfang:	Schlüsselbox inklusive Zylinderbefestigungsschraube

Bestellnummer	Bezeichnung
<b>Schlüsseltresor TR801-Inox</b> 4057734 000 628	Schlüsselbox aus Edelstahl



## Zubehör TR801

Bietet einen sauberen Abschluss für den Unterputz-Einsatz

Ausführung:	Blendrahmen für den Einsatz des TR801 im Bereich Unterputz
Material:	Edelstahl
Lieferumfang:	Unterputzrahmen

Bestellnummer	Bezeichnung
<b>TR801-R</b> 4057734 000 635	Unterputzabdeckrahmen für Schlüsselbox aus Edelstahl



### Schlüsselbox TR722

Die ideale Lösung zum Anschweißen

Ausführung:	Box mit Abdeckung bietet Schutz vor Staub, Regen, etc. Ideal zum Anschweißen an Säulen, Tore, Zäune. PZ-gelocht - vorbereitet für einen Profilhalbzylinder (nicht im Lieferumfang enthalten)
Material:	Komplett aus Edelstahl mit Edelstahl-Abdeckung und -Verschluss
Maße:	50mm x 50mm x 147mm (BxHxT) Innenlänge: 89mm
Lieferumfang:	Schlüsselbox mit Einsatz und Schlüsselhalter inklusive Zylinderbefestigungsschraube

Bestellnummer	Bezeichnung
<b>Schlüsseltresor TR722</b> 4057734 000 505	Schlüsselbox mit Abdeckung



### Schlüsselbox TR890

Die Lösung für 2 gleichberechtigte Nutzer

Ausführung:	Die Schlüsselbox kann gleichberechtigt von jedem Halbzyylinder genutzt werden. Box vorbereitet für 2 Profilhalbzylinder (nicht im Lieferumfang enthalten)
Material:	Edelstahl
Maße:	160mm x 107mm x 80mm (BxHxT)
Lieferumfang:	Schlüsselbox inklusive Zylinderbefestigungsschraube

Bestellnummer	Bezeichnung
<b>Schlüsseltresor TR890</b> 4057734 094 429	TR890-Edelstahl Schlüsseldepot 2 PZ



## Schlüsselmanager TR830

Unser mechanischer Schlüsselmanager

Ein Zylinderpaar gekoppelt über Zwangsmechanismus. Schlüssel A kann Schlüssel B auslösen, während dieser (A) fest in der Schlüsselbox bleibt.

### Unsere Serie TR830 – der mechanische Schlüsselmanager aus dem Hause Schweisthal

In Situationen, wo z.B. ein Schließanlagenschlüssel das Gebäude nicht verlassen und trotzdem gleichzeitig gesichert und frei zugänglich sein soll, finden Sie eine komfortable Lösung mit unserem Schlüsselmanager TR830. Durch einen Zwangsmechanismus, den wir mit herstellerunabhängigen Halbzylindern und unserem Zahnritzeladapter im Inneren der Box konfigurieren, koppeln wir Zylinderpaare so, dass immer nur ein Schlüssel entnommen werden kann. Auf den Beispielen sehen Sie unseren Manager TR830-04 mit 4 Zylinderpaaren ausgestattet. Der obere Halbzylinder (quer stehend) ist nötig, um die Box gegen Sabotage an den Zylinderpaaren im Inneren zu verriegeln. Im gezeigten Beispiel (Zylinderpaar oben links) ist der rechte Schlüssel der Schließanlagenschlüssel, der in der Box verweilt und nicht entnommen werden kann. Nun wird der linke Schlüssel mit dem linken Zylinder des gekoppelten Zylinderpaares benutzt, der in der Regel in einem günstigeren System gefertigt ist. Erst danach lässt sich der rechte Schlüssel entnehmen. In der Zeit, wo dieser Schlüssel aus dem rechten Zylinder (hier Schließanlage) genutzt wird, ist der linke Schlüssel (einfaches System) gesperrt und kann nicht entnommen werden. Ein einfaches, wirksames und kostengünstiges Managersystem, das vor allem im Schulbereich häufig Anwendung findet.



## Schlüsselmanager TR830

Unser mechanischer Schlüsselmanager



Ausführung:	miteinander gekoppelt, so dass nur ein Schlüssel jeweils entnommen werden kann. Zylinderpaare bestehend aus herstellerunabhängigen 30/10 Profilhalbzylindern und Zahnritzeladaptern (beides nicht im Lieferumfang)
Maße:	110 x 80 x 55mm (TR830-01) 131 x 137 x 50mm (TR830-4) 263 x 137 x 50mm (TR830-10)
Lieferumfang:	Schlüsselmanager (Gehäuse)

Bestellnummer	Ausführung	Maße
<b>Schlüsselmanager</b>		
4057734 000 567	1 x 2	ca. 110mm x 80mm x 55mm
4057734 000 574	4 x 2	ca. 131mm x 137mm x 50mm
4057734 000 581	10 x 2	ca. 263mm x 137mm x 50mm

### Hinweis:

Halbzylinder und Zahnritzel sind separat zu bestellen.



## Zahnritzeladapter

zum Umbau eines Profilzylinder auf einen Zahnritzelzylinder

Ausführung:	für die Anwendung in den Boxen mit Zwangssperre geeignet
Material:	komplett in Messing gefertigt, 18 Zähne / Ritzel
Lieferung:	Zahnritzeladapter, 2-teilig (1 Paar)

Bestellnummer	Bezeichnung
4057734 000 598	Zahnritzeladapter, 2-teilig (für einen Zylinder)

Halbzylinder nicht im Lieferumfang





### PUCK-Schlüsseldepot SKG\* \*

Das erste und bisher einzige geprüfte mechanische Schlüsseldepot mit Codevergabe

Ausführung:	SKG* * zugelassen bei Montage nach Anleitung mit beiligendem Zubehör. Gehärtete Stahlabdeckung für einen erhöhten Widerstand bei Angriffen. Einfache Montage - Dübel enthalten. 4-stelliger Code mit Verwischfunktion beim Öffnen des Depots.
Lieferumfang:	Schlüsseldepot für 1-4 Flachschlüssel mit Grundplatte und Befestigungsmaterial

Bestellnummer	Außenmaße
<b>Schlüsseldepot PUCK</b>	
4057734 100 601	Ø 122mm x 80mm



### PUCK-Montagebügel

für die PUCK-Montage zwischen Türrahmen und Tür

Ausführung:	Schnelle Montage ohne professionelle Hilfe möglich, ideal für vorübergehende Befestigung hinterlässt keine sichtbaren Beschädigungen. Geeignet für Räume, bei denen nicht in die Wand gebohrt werden darf. Die Montage von Puck in Kombination mit diesem Bügel ist von SKG für Holz Türrahmen genehmigt.
Lieferumfang:	Montagebügel inklusive Befestigungsmaterial

Bestellnummer	Außenmaße
<b>Montagebügel PUCK</b>	
4057734 100 380	35mm x 135mm x 180mm



### KSB-S Schlüsseldepot

Schlüssel deponieren leicht gemacht

Ausführung :	Robustes Metallgehäuse Wetter- und Sichtschutz Rückwand-Verankerungslöcher 4-stelliges, verstellbares Zahlenschloss
Farbe:	dunkelgrau
Lieferumfang:	Schlüsseldepot

Bestellnummer	Außenmaße
<b>Schlüsseldepot KSB-S</b>	
4057734 113 830	ca. 84mm x 69mm x 41mm



### KSB-L Schlüsseldepot

Schlüssel deponieren leicht gemacht

Ausführung :	Robustes Metallgehäuse Wetter- und Sichtschutz Rückwand-Verankerungslöcher 4-stelliges, verstellbares Zahlenschloss
Farbe:	dunkelgrau lackiert
Lieferumfang:	Schlüsseldepot

Bestellnummer	Außenmaße
<b>Schlüsseldepot KSB-L</b>	
4057734 113 847	ca. 136mm x 84mm x 50mm



## KSB-LB Schlüsseldepot mit Bügel

Schlüssel deponieren leicht gemacht

Ausführung :	Robustes Metallgehäuse Wetter- und Sichtschutz Rückwand-Verankerungslöcher 4-stelliges, verstellbares Zahlenschloss
Lieferumfang:	Schlüsseldepot

Bestellnummer	Außenmaße
<b>Schlüsseldepot KSB-LB</b>	
4057734 113 854	ca. 190mm x 77mm x 50mm



## KSB-Schlüsseldepot ELO XL

Das Neue mit Elektronikschloss

Ausführung:	Zinkdruckgussgehäuse Wetterfestes Gehäuse (IP65) Bis zu 99 verschiedene 6-stellige Codes Beleuchtete Tasten Grosszügiger Innenraum 4 Rückwandverankerungen 2 Haken
Maße:	außen: 145mm x 105mm x 55mm innen: 112mm x 80mm x 21mm
Lieferumfang:	Schlüsseldepot, Montagematerial

Bestellnummer	Außenmaße
<b>Schlüsseldepot KSB ELO-XL</b>	
4057734 128 186	145mm x 105mm x 55mm



Weitere Informationen zu diesem Artikel finden Sie unter:  
[www.schweisthal.de](http://www.schweisthal.de)



## KSB-Schlüsseldepot 25-E

**So unkompliziert kann Schlüsselverwaltung sein!**

Bei der smarten Schlüsselbox von Rieffel können Sie das gesamte Zugriffs-Management mit Ihrem Smartphone erledigen – wo immer Sie sich gerade befinden.

Das bedeutet:

Sie können verschiedene Arten von Codes erzeugen und vergeben, verschiedene Arten von Zugriffskontrollen einrichten und den Batteriestatus überwachen.

Die (kostenlose) „Smart Life“-App ermöglicht viele Einstellungen für das Benutzer- und Verwaltungs-Management bis hin zur Passwortvergabe – so erhalten Sie eine genau für Sie passende Lösung.

Ausführung:	KSB 25-E ist über die Elektronikastatur zu öffnen (mit fixen Codes, temporären Codes oder Einmal-Codes) oder per Smartphone (Bluetooth-Verbindung). Über die App können Einmal-Codes (nur einmal nutzbar) oder temporäre Codes (in diesem Zeitraum unbegrenzt oft nutzbar) erzeugt werden. Auch die Vergabe von bis zu 100 permanenten Codes ist möglich. Die Schlüsselbox KSB-25 E hat ein Zinkdruckguss-Gehäuse nach Norm IP65, in dem Ihre Schlüssel auch bei Regen sicher geschützt sind.
-------------	--

Innenmaße:	112mm x 80mm x 28mm (2 Haken)
Befestigung:	4 Rückwand-Verankerungen
Lieferumfang:	Schlüsselbox inklusive Montagematerial

Bestellnummer	Außenmaße
<b>Schlüsseldepot KSB 25-E</b>	
4057734 121 439	145mm x 105mm x 55mm



Weitere Informationen zu diesem Artikel finden Sie unter:  
[www.schweisthal.de](http://www.schweisthal.de)



### KSB-Schlüsseldepot 25-TOUCH

Die Schlüsselbox mit Fingerprint

Ausführung:	Schlüsselbox mit Fingerprint
Innenmaße:	112mm x 80mm x 28mm (2 Haken)
Befestigung:	4 Rückwand-Verankerungen
Lieferumfang:	Schlüsselbox inklusive Montagematerial

Bestellnummer	Außenmaße
<b>Schlüsseldepot KSB 25-TOUCH</b>	
4057734 127 158	145mm x 105mm x 55mm



### KSB-M Schlüsseldepot

Schlüsselsafe magnetisch

Außenmaße:	86mm x 47mm x 16mm
Innenmaße:	75mm x 35mm x 14mm
Befestigung:	magnetisch
Lieferumfang:	Schlüsselbox

Bestellnummer	Bezeichnung
<b>Schlüsseldepot KSB-M</b>	
4057734 127 653	Schlüsselsafe magnetisch



### MASTERLOCK-Schlüsseldepot ML5401

Der Klassiker!

Ausführung:	Bewahrt die Schlüssel für Sie! Zugriff nur für Berechtigte, die den Code von Ihnen bekommen und kennen! Verschlussklappe.
Lieferumfang:	Schlüsseldepot

Bestellnummer	Außenmaße
<b>Schlüsseldepot ML5401</b>	
4057734 092 456	115mm x 85mm x 35mm



### MASTERLOCK-Schlüsseldepot XL ML5403

Der Klassiker in großer Ausführung!

Ausführung:	Bewahrt die Schlüssel für Sie! Im Haus Schutz für Geld, Kreditkarten, Schmuck und sonstige Wertgegenstände, Verschlussklappe. Zugriff nur für Berechtigte, die den Code von Ihnen bekommen und kennen!
Lieferumfang:	Schlüsseldepot

Bestellnummer	Außenmaße
<b>Schlüsseldepot ML5403</b>	
4057734 092 463	146mm x 106mm x 51mm



## Schlüsselbox Serie SK-Basic

Die günstige Serie, komplett ausgestattet und gebrauchsfertig

Ausführung:	Schlüsselhaken fest eingeschweisst, Haken-Nummerierung und Indexkarte, inklusive Schlüsselanhängern, Rückwand-Verankerungslöchern
Material:	Gehäuse aus Stahlblech
Farbe:	Lackierung: grau / silber

Bestellnummer	Höhe in mm	Breite in mm	Tiefe in mm	Haken
<b>Zylinderschloss, 2 Schlüssel</b>				
4057734 098 229	200	160	80	20
4057734 098 236	300	240	80	48
<b>3-stelliges, verstellbares Zahlenschloss</b>				
4057734 098 830	200	160	80	20
4057734 098 861	300	240	80	46



## Schlüsselbox Serie KyStor KR-15

Die hochwertige Serie, bis zu 42 Schlüssel sicher aufgeräumt

Ausführung:	verstellbare „KyStor“-Hakenleisten, Visu-Color-Nummerierungssystem, inklusive „KyStor“-Schlüsselanhängern, Registerfahne mit Schlüsselverzeichnis, Rückwand-Verankerungslöchern
Material:	Gehäuse aus Stahlblech
Farbe:	Lackierung: silbergrau

Bestellnummer	Höhe in mm	Breite in mm	Tiefe in mm	Haken
<b>Zylinderschloss, 2 Schlüssel</b>				
4057734 098 243	300	242	80	28
4057734 098 250	300	242	80	42
<b>Mechanisches Zahlenschloss, 3-stellig</b>				
4057734 098 939	300	242	80	28
4057734 098 731	300	242	80	42

Elektronischschloss auf Anfrage!



## Schlüsselschrank Serie SK2000

Bis zu 200 Schlüssel preiswert organisiert

Ausführung:	verstellbare Metall-Hakenleisten, Haken-Nummerierung, Registerfahne mit Schlüsselverzeichnis, Rückwand-Verankerungslöcher, ohne Schlüsselanhänger
Material:	Gehäuse aus Stahlblech
Farbe:	Lackierung: lichtgrau

Bestellnummer	Höhe in mm	Breite in mm	Tiefe in mm	Haken
<b>Zylinderschloss, 2 Schlüssel</b>				
4057734 098 922	350	270	80	42
4057734 098 915	550	380	80	100
4057734 098 908	550	380	140	200



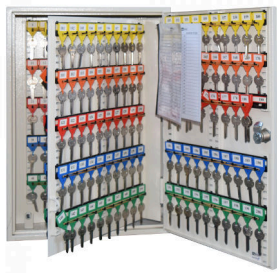
## Schlüsselschrank Serie SK3000

Praktisch, preiswert und vorgerichtet für Ihren Profilhalbzylinder

Ausführung:	Schlüsselhaken fest eingeschweisst, Haken-Nummerierung und Indexkarte, inklusive Schlüsselanhängern, Rückwand-Verankerungslöchern
Material:	Stahlgehäuse geschweißt
Farbe:	lichtgrau pulverbeschichtet

Bestellnummer	Höhe in mm	Breite in mm	Tiefe in mm	Haken
<b>Schlüsselschrank SK3000</b>				
4057734 098 632	255	215	55	30
4057734 098 700	350	215	65	63
4057734 098 717	450	300	65	84
4057734 098 823	550	380	55	150

Für PZ-Halbzylinder vorbereitet (nicht im Lieferumfang)



## Schlüsselschrank Serie KyStor KR-25-P

PZ-Profi-Lösung mit Zugriffsalternativen für bis zu 300 Schlüssel

Ausführung:	verstellbare „KyStor“-Hakenleisten, Visu-Color-Nummerierungssystem, inklusive „KyStor“ Schlüsselanhängern, Registerfahne mit Schlüsselverzeichnis, Rückwand-Verankerungslöcher
Material:	Gehäuse aus robustem Stahlblech
Farbe:	Lackierung: silbergrau

Bestellnummer	Breite in mm	Höhe in mm	Tiefe in mm	Haken
<b>Schlüsselschrank KyStor KR-25-P</b>				
4057734 098 724	350	600	80	100

Elektronikschloss, Zylinder-Schloss mit 2 Schlüsseln, andere Hakenmengen auf Anfrage.



## Notschlüsselkasten K1

Die leichte Schlüsselbox mit Sichtfenster

Ausführung:	Glas-Sichtfenster in der Tür, Schlüsselaufhängung, Rückwand-Verankerungslöcher, Zylinderschloss mit 2 Schlüsseln
Material:	Gehäuse aus Stahlblech
Farbe:	Lackierung: rot

Bestellnummer	Höhe	Breite	Tiefe	Haken
<b>verschiedenschließend</b>				
4057734 098 205	152mm	120mm	38mm	1
<b>gleichschließend</b>				
4057734 098 304	152mm	120mm	38mm	1

## Zubehör und Optionen

Bestellnummer	Bezeichnung
4057734 064 637	Sichtfenster für NSK 0001
4057734 098 311	Einschlagstift für NSK 0001



## Notschlüsselkasten K3

Die leichte Schlüsselbox Ohne Sichtfenster

Ausführung:	Ganzmetalltür, Schlüsselaufhängung, Rückwand-Verankerungslöcher, Zylinderschloss mit 2 Schlüsseln
Material:	Gehäuse aus Stahlblech
Farbe:	Lackierung: rot

Bestellnummer	Höhe	Breite	Tiefe	Haken
<b>verschiedenschließend</b>				
4057734 098 212	152mm	120mm	38mm	1
<b>gleichschließend</b>				
4057734 098 342	152mm	120mm	38mm	1



## Notschlüsselkasten K3-PZ

Die starke Lösung für Notfälle

Ausführung:	robuste Ausführung, 3 Schlüsselhaken fest eingeschweisst, Rückwand-Verankerungslöcher, PZ-Halbzylinder vorbereitet (nicht im Lieferumfang)
Material:	Türe und Gehäuse aus 3 mm Stahlblech
Farbe:	Lackierung: rot

Bestellnummer	Höhe	Breite	Tiefe	Haken
4057734 098 359	155mm	125mm	55mm	3

Vorbereitet für PZ-Halbzylinder (nicht im Lieferumfang)





## Geldkassetten Serie GK-Basic

Auch Cash will organisiert sein

Ausführung:	Versenkter Tragegriff im Deckel. Herausnehmbarer Münzeinsatz. Platz am Boden für Noten und Belege. Zylinderschloss mit 2 Schlüsseln.
Maße:	Lieferbar in 4 unterschiedlichen Größen
Material:	Gehäuse aus Stahlblech

Bestellnummer	Bezeichnung	Fächer
<b>Maße ca.: 70mm x 153mm x 120mm</b>		
4057734 098 014	Geldkassette Größe 1 blau	4
4057734 098 007	Geldkassette Größe 1 rot	4
4057734 098 021	Geldkassette Größe 1 schwarz	4
<b>Maße ca.: 77mm x 207mm x 157mm</b>		
4057734 098 045	Geldkassette Größe 2 blau	5
4057734 098 052	Geldkassette Größe 2 rot	5
4057734 098 038	Geldkassette Größe 2 schwarz	5
<b>Maße ca.: 82mm x 262mm x 192mm</b>		
4057734 098 083	Geldkassette Größe 3 blau	5
4057734 098 076	Geldkassette Größe 3 rot	5
4057734 098 069	Geldkassette Größe 3 schwarz	5
<b>Maße ca.: 100mm x 300mm x 217mm</b>		
4057734 098 106	Geldkassette Größe 4 blau	5
4057734 098 113	Geldkassette Größe 4 rot	5
4057734 098 090	Geldkassette Größe 4 schwarz	5



## Geldkassetten Serie DeLuxe

Der „Automat“ mit Aufspring-Mechanismus.

Ausführung:	Deckel – Öffnungsautomatik. Versenkter Tragegriff im Deckel. Klemmbügel am Deckel für Belege. Herausnehmbarer Münzeinsatz. Platz am Boden für Noten und Belege. Zylinderschloss mit 2 Schlüsseln.
Maße:	lieferbar in 4 unterschiedlichen Größen
Material:	Perfekt verarbeitetes Stahlblechgehäuse

Bestellnummer	Bezeichnung	Fächer
<b>Maße ca.: 86mm x 165mm x 125mm</b>		
4057734 098 137	Geldkassette DeLuxe Größe 1 blau	2
4057734 098 571	Geldkassette DeLuxe Größe 1 grau	2
4057734 098 144	Geldkassette DeLuxe Größe 1 rot	2
<b>Maße ca.: 86mm x 197mm x 154mm</b>		
4057734 098 151	Geldkassette DeLuxe Größe 2 blau	6
4057734 098 328	Geldkassette DeLuxe Größe 2 rot	6
<b>Maße ca.: 86mm x 230mm x 185mm</b>		
4057734 098 168	Geldkassette DeLuxe Größe 3 blau	6
4057734 098 595	Geldkassette DeLuxe Größe 3 grau	6
4057734 098 175	Geldkassette DeLuxe Größe 3 rot	6
<b>Maße ca.: 86mm x 300mm x 230mm</b>		
4057734 098 182	Geldkassette DeLuxe Größe 4 blau	6+2
4057734 098 199	Geldkassette DeLuxe Größe 4 grau	6+2
4057734 098 601	Geldkassette DeLuxe Größe 4 rot	6+2



### Geldkassette KIKA-DEPOT

Geldkassette mit Einwurfschlitz

Ausführung:	Geldeinwurfschlitz im Deckel. 4 Rückwand – Verankerungslöcher. Zylinderschloss mit 2 Schlüsseln.
Maße:	ca. 125mm x 95mm x 60mm
Material:	Perfekt verarbeitetes Stahlblechgehäuse

Bestellnummer	Bezeichnung	Fächer	Farbe
<b>Geldkassette</b>			
4057734 127 714	KIKA-DEPOT mit Einwurfschlitz	1	weiß



### Geldkassetten Serie KIKA

Klein, farbenfroh und mit Einwurfschlitz

Ausführung:	Geldeinwurfschlitz im Deckel. Versenkter Tragegriff im Deckel. Herausnehmbarer Münzeinsatz. Zylinderschloss mit 2 Schlüsseln.
Maße:	ca. 60mm x 125mm x 95mm

Bestellnummer	Bezeichnung	Fächer	Farbe
<b>Einzelkassetten</b>			
4057734 054 164	Kinder-Geldkassette	5	blau
4057734 102 391	Kinder-Geldkassette	5	rot
<b>12 Geldkassetten im attraktiven Verkaufsdisplay</b>			
4057734 098 120	Kinder-Geldkassetten Display mit 12 Stück	5	Diverse Farben



## Schlüsselanhänger mit Loch und Ring

Aus Kunststoff mit Beschriftungstreifen

Maße: ca. 54mm x 22mm

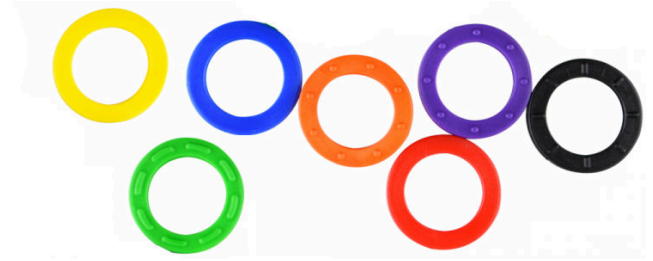
Bestellnummer	Farbe	VE (Stück)
4057734 065 634	Sortiment	8x25
4057734 065 641	NEON-Sortiment	8x25
4057734 065 658	orange	100
4057734 065 665	gelb	100
4057734 065 672	grün	100
4057734 065 689	schwarz	100
4057734 065 696	blau	100
4057734 065 702	weiß	100
4057734 066 471	rot	100
4057734 065 719	braun	100
4057734 065 726	violett	100



## Klapp-Anhänger

transparent & aufklappbar mit vernickeltem Ring

Bestellnummer	Farbe	VE (Stück)
<b>Große Ausführung (56,0 x 29,5 x 6mm)</b>		
4057734 066 402	Sortiment groß	50
4057734 126 830	gelb / durchsichtig	50
4057734 126 861	orange / durchsichtig	50
4057734 126 885	rot / durchsichtig	50
4057734 126 892	violett / durchsichtig	50
4057734 126 854	blau / durchsichtig	50
4057734 126 847	türkis / durchsichtig	50
4057734 126 878	grün / durchsichtig	50
<b>Kleine Ausführung (38,0 x 29,5 x 6mm)</b>		
4057734 066 396	Sortiment klein	50



## Kennringe rund

Flexibler Kunststoff mit Tastzeichen

Bestellnummer	Farbe	VE (Stück)
<b>Maße: Ø 25mm</b>		
4057734 065 849	Sortiment	8x25
4057734 065 856	NEON-Sortiment	8x25
4057734 065 863	orange	100
4057734 065 870	gelb	100
4057734 065 887	grün	100
4057734 065 894	schwarz	100
4057734 065 900	blau	100
4057734 065 917	weiß	100
4057734 065 924	rot	100
4057734 065 931	braun	100
4057734 065 948	violett	100

<b>Maße: Ø 29mm</b>		
4057734 065 955	Sortiment	8x25
4057734 065 962	NEON-Sortiment	8x25
4057734 065 979	orange	100
4057734 065 986	gelb	100
4057734 065 993	grün	100
4057734 066 006	schwarz	100
4057734 066 013	blau	100
4057734 066 020	weiß	100
4057734 066 037	rot	100
4057734 066 044	braun	100
4057734 066 051	violett	100



## Kennringe quadratisch

Flexibler Kunststoff mit Tastzeichen

Bestellnummer	Farbe	VE (Stück)
<b>Maße: ca. 23mm x 26mm</b>		
4057734 065 733	Sortiment	8x25
4057734 065 740	NEON-Sortiment	8x25
4057734 065 757	orange	100
4057734 065 764	gelb	100
4057734 065 771	grün	100
4057734 065 788	schwarz	100
4057734 065 795	blau	100
4057734 065 801	weiß	100
4057734 065 818	rot	100
4057734 065 825	braun	100
4057734 065 832	violett	100



## Kennkappen rund

Flexibler Kunststoff mit Tastzeichen

Maße: ca. 25mm x 20mm

Bestellnummer	Farbe	VE (Stück)
4057734 066 068	Sortiment	8x25
4057734 066 075	NEON-Sortiment	8x25
4057734 066 082	orange	100
4057734 066 099	gelb	100
4057734 066 105	grün	100
4057734 066 112	schwarz	100
4057734 066 129	blau	100
4057734 066 136	weiß	100
4057734 066 143	rot	100
4057734 066 150	braun	100
4057734 066 167	violett	100



## Kennkappen eckig

Flexibler Kunststoff mit Tastzeichen

Maße: ca. 27mm x 30mm

Bestellnummer	Farbe	VE (Stück)
4057734 066 280	Sortiment	8x25
4057734 066 297	NEON-Sortiment	8x25
4057734 066 303	orange	100
4057734 066 310	gelb	100
4057734 066 327	grün	100
4057734 066 334	schwarz	100
4057734 066 341	blau	100
4057734 066 358	weiß	100
4057734 066 365	rot	100
4057734 066 372	braun	100
4057734 066 389	violett	100



## Haky Schlüsselleiste

Einfache Ordnung durch Farbsystem

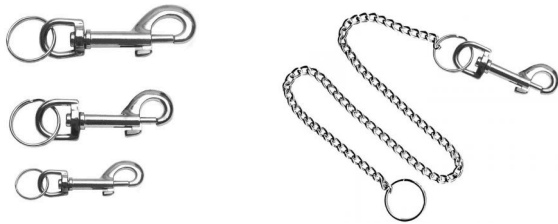
Bestellnummer	Farbe	Anzahl Haken
<b>Gesamtlänge: 13,5cm</b>		
4057734 065 382	schwarz	4
4057734 065 399	gelb	4
4057734 065 405	rot	4
4057734 065 412	blau	4
4057734 065 429	grün	4
<b>Gesamtlänge: 19,5cm</b>		
4057734 001 946	schwarz	6
4057734 065 436	gelb	6
4057734 065 443	rot	6
4057734 065 450	blau	6
4057734 065 467	grün	6
<b>Gesamtlänge: 25,5cm</b>		
4057734 065 474	schwarz	8
4057734 065 481	gelb	8
4057734 065 498	rot	8
4057734 065 504	blau	8
4057734 065 511	grün	8
<b>Gesamtlänge: 31,5cm</b>		
4057734 065 528	schwarz	10
4057734 065 535	gelb	10
4057734 065 542	rot	10
4057734 065 559	blau	10
4057734 065 566	grün	10
<b>Gesamtlänge: 37,5cm</b>		
4057734 065 573	schwarz	12
4057734 065 580	gelb	12
4057734 065 597	rot	12
4057734 065 603	blau	12
4057734 065 610	grün	12



## Feuerwehrkarabiner

Verschiedene Ausführungen

Bestellnummer	Karabinerhaken	Tragfähigkeit (WLL)
<b>Ausführung: gehärteter Stahl, galvanisch verzinkt</b>		
4057734 127 561	50 x 5mm	100kg
4057734 127 578	60 x 6mm	120kg
4057734 127 585	70 x 7mm	150kg
<b>Ausführung: Edelstahl</b>		
4057734 127 592	50 x 5mm	100kg
4057734 127 608	50 x 6mm	120kg
4057734 127 615	70 x 7mm	150kg



## Karabinerhaken

Einfacher Schutz gegen Verlust

Ausführung: Mit Schlüsselring oder mit Schlüsselring und Kette (40cm), Stahl vernickelt

Bestellnummer	Bezeichnung	Karabiner
<b>Karabinerhaken mit Schlüsselring</b>		
4057734 065 337	Karabinerhaken klein	50mm
4057734 065 344	Karabinerhaken mittel	65mm
4057734 065 351	Karabinerhaken groß	75mm
<b>Karabinerhaken mit Kette (40cm)</b>		
4057734 065 368	Schlüsselkette klein mit Karabiner	50mm
4057734 065 375	Schlüsselkette groß mit Karabiner	75mm



## Warenringe

Ideal bei größeren Schlüsselmengen

Ausführung: Stahl verzinkt

Bestellnummer	Durchmesser
<b>Ausführung: Ring</b>	
4057734 098 656	60mm
4057734 098 663	90mm
4057734 098 670	120mm
4057734 098 687	150mm
<b>Ausführung: Tropfenform</b>	
4057734 127 622	85mm
<b>Ausführung: mit Kleiderhaken</b>	
4057734 098 694	120mm



## Warenringe

mit Schraubverschluss

Ausführung: Stahl verzinkt

Bestellnummer	Durchmesser
<b>Ausführung: Ring</b>	
4057734 127 639	180mm
4057734 127 646	215mm





## Schlüsselringe

Unverzichtbar im täglichen Geschäft

Ausführung: Stahl gehärtet und vernickelt

Bestellnummer	Durchmesser	VE (Stück)
<b>Einfache Ausführung</b>		
4057734 010 375	21,6mm	100
<b>Standardausführung</b>		
4057734 065 177	10mm	100
4057734 065 184	12mm	100
4057734 065 191	14mm	100
4057734 065 207	16mm	100
4057734 065 214	18mm	100
4057734 065 221	20mm	100
4057734 065 238	25mm	100
4057734 065 245	30mm	100
4057734 065 252	35mm	100
4057734 065 269	38mm	100
4057734 065 276	50mm	50
<b>Flache Ausführung</b>		
4057734 065 290	26mm	100
4057734 097 734	30mm	100
4057734 065 306	35mm	100
<b>Gewellte Ausführung</b>		
4057734 065 283	30mm	100
<b>Farbige Ausführung</b>		
4057734 065 313	30mm	4x25



## Schlüsselanhänger mit Kupplung

Schnelles Verwalten von 2 Schlüsseleinheiten

Ausführung: Trennbar mit Kupplung und 2 Schlüsselringen.  
Metall

Bestellnummer	Ausführung
4057734 066 419	Metall vernickelt
4057734 066 426	Metallicfarben



## Schlüsselhalter

Praktisch zum Sortieren mehrerer Schlüssel

Ausführung: mit 4 (Modell „rund“) bzw.  
mit 3 (Modell „länglich“) abnehmbaren Ringen

Bestellnummer	Bezeichnung
4057734 066 464	Schlüsselhalter "rund"
4057734 066 457	Schlüsselhalter "länglich"



## Schlüsselanhänger „Sportler“

Für die Individualisierung des Schlüsselbundes

Ausführung: Schlüsselanhänger aus Metall

Bestellnummer	Motiv
4057734 066 433	Schlüsselanhänger "Sportler"



### Schlüsselanhänger „Auto“

Für die Individualisierung des Schlüsselbundes

Ausführung: Schlüsselanhänger aus Metall

Bestellnummer	Bezeichnung	Motiv
4057734 066 440	Schlüsselanhänger "Auto"	Auto



### Schlüsselanhänger „Billard“

Für die Individualisierung des Schlüsselbundes

Ausführung: Schlüsselanhänger aus Metall

Bestellnummer	Bezeichnung	Motiv
4057734 127 554	Schlüsselanhänger Billardkugel	No.8



### Key-Bak KB Super 48

Mit Einrastnocke für schwere Last. Oft im Einsatz bei Feuerwehr und Polizei.

Ausführung: Strapazierfähiges Kunststoffgehäuse, Gürtelclip, Schlüsselbund einhängbar, Einrastnocke  
 Material Auszug: Kevlarschnur

Bestellnummer	Farbe	Zuggewicht	Länge
4057734 098 366	schwarz	250g	120cm



### Key-Bak KB5

Das Original und der absolute Klassiker!

Ausführung: Stahlgehäuse, Gürtelclip  
 Material Auszug: Stahlkette

Bestellnummer	Farbe	Zuggewicht	Länge
4057734 098 380	chrom	250g	60cm
4057734 098 373	schwarz	250g	60cm



### Key-Bak KB485

Das Original und der absolute Klassiker!

Ausführung: Stahlgehäuse, Gürtelclip  
 Material Auszug: Kevlarschnur

Bestellnummer	Farbe	Zuggewicht	Länge
4057734 098 403	chrom	250g	120cm
4057734 098 397	schwarz	250g	120cm



### Key-Bak KB484

Viel Bewegungsfreiheit!

Ausführung:	Stahlgehäuse, Gürtelclip, 360° drehbar
Material Auszug:	Kevlarschnur

Bestellnummer	Farbe	Zuggewicht	Länge
4057734 098 410	schwarz	250g	120cm



### Key-Bak KB3

Sicheres Tragen, Schutz gegen Verlust und entreissen

Ausführung:	Stahlgehäuse, Gürtelschlaufe aus Stahl
Material Auszug:	Stahlkette

Bestellnummer	Farbe	Zuggewicht	Länge
4057734 098 854	chrom	250g	60cm
4057734 098 816	schwarz	250g	60cm



### Key-Bak KB483

Sicheres Tragen, Schutz gegen Verlust und entreissen

Ausführung:	Stahlgehäuse, Gürtelschlaufe aus Stahl
Material Auszug:	Kevlarschnur

Bestellnummer	Farbe	Zuggewicht	Länge
4057734 098 755	schwarz	250g	120cm



### Key-Bak KB Super 48 LEK

Sicheres Tragen von schwerer Last

Ausführung:	Strapazierfähiges Kunststoffgehäuse, Gürtelschlaufe aus Leder, Schlüsselbund
Material Auszug:	Kevlarschnur

Bestellnummer	Farbe	Zuggewicht	Länge
4057734 098 779	schwarz	250g	120cm



### Key-Bak KB481

Sicheres Tragen durch Lederschlaufe

Ausführung:	Stahlgehäuse, Gürtelschlaufe aus Leder
Material Auszug:	Kevlarschnur

Bestellnummer	Farbe	Zuggewicht	Länge
4057734 098 748	schwarz	250g	120cm



### Key-Bak KB1BLACK

Sicheres Tragen durch Lederschlaufe

Ausführung:	Stahlgehäuse, Gürtelschlaufe aus Leder
Material Auszug:	Stahlkette

Bestellnummer	Farbe	Zuggewicht	Länge
4057734 090 148	schwarz	250g	60cm



## Key-Bak KB6

Günstig mit Clip

Ausführung:	Kunststoffgehäuse, Gürtelclip
Material Auszug:	Polyester

Bestellnummer	Farbe	Zuggewicht	Länge
4057734 098 496	schwarz	170g	90cm



## Key-Bak KB0006.KS

Günstig mit Karabiner

Ausführung:	Kunststoffgehäuse, Karabiner
Material Auszug:	Polyester

Bestellnummer	Farbe	Zuggewicht	Länge
4057734 098 809	schwarz	170g	90cm



## Key-Bak KB488

Unser Bestseller

Ausführung:	Stahlgehäuse, Karabiner
Material Auszug:	Kevlarschnur

Bestellnummer	Farbe	Zuggewicht	Länge
4057734 098 427	schwarz	250g	120cm



## Key-Bak KB Mini-Bak

Der Kleine – gern gesehen in der Gastronomie

Ausführung:	Kunststoffgehäuse, Gürtelclip
Material Auszug:	Nylonschnur

Bestellnummer	Farbe	Zuggewicht	Länge
4057734 098 458	schwarz	50g	90cm
4057734 098 434	blau	50g	90cm
4057734 098 472	gelb	50g	90cm
4057734 098 465	grün	50g	90cm



## Key-Bak KB MBID

Für Ausweise etc.

Ausführung:	Kunststoffgehäuse, Gürtelclip, Schlaufe für Badgehalter
-------------	--

Material Auszug:	Nylonschnur
------------------	-------------

Bestellnummer	Farbe	Zuggewicht	Länge
4057734 098 489	schwarz	50g	90cm
4057734 098 960	rot	50g	90cm
4057734 098 946	blau	50g	90cm
4057734 098 977	gelb	50g	90cm
4057734 098 953	grün	50g	90cm



### Key-Bak KB8 BLACK

Mit Karabiner und Kette

Ausführung:	Kunststoffgehäuse, Karabiner
Material Auszug:	Stahlkette

Bestellnummer	Farbe	Zuggewicht	Länge
4057734 090 131	schwarz	250g	60cm



### Key-Bak KB SIDEKICK

Das Allroundtalent

Ausführung:	Zinkdruckguss-Karabiner, Vinyl-Badgelasche und Schlüsselring, verdreht nicht
Material Auszug:	Kevlarschnur

Bestellnummer	Farbe	Zuggewicht	Länge
4057734 090 186	schwarz	110g	60cm



### Key-Bak KB8200

Ohne Schlüsselrolle

Bestellnummer	Farbe	Zuggewicht	Länge
4057734 090 124	schwarz	-	-



### Key-Bak 8713KK2

Schutzhülle ohne Schlüsselrolle

Ausführung:	Universalhalter im Etui
-------------	-------------------------

Bestellnummer	Farbe	Zuggewicht	Länge
4057734 072 007	schwarz	-	-





## Wertbehältnisse Serie WB

Die kleine Lösung für überall, wo Gelegenheit Diebe machen könnte

Ausführung:	Türblatt 4mm, innenliegende Türscharniere Tür-Verriegelung: einseitig mit 15mm Bolzen Verankerungslöcher: 4 x Rückwand, 4 x Boden
Material:	Gehäuse-Aufbau: einwandig Tür-Aufbau: einwandig
Farbe:	Lackierung: dunkelgrau

Bestellnummer	Höhe	Breite	Tiefe	Inhalt
<b>Doppelbartschloss mit 2 Schlüsseln</b>				
4057734 098 281	165mm	315mm	250mm	9l
<b>Elektronikschloss 15mm vorstehend, mit mechanischem Notöffnungsschloss</b>				
4057734 098 298	200mm	310mm	200mm	8l
4057734 098 786	250mm	350mm	250mm	16l
4057734 098 533	250mm	450mm	365mm	33l
4057734 098 540	380mm	350mm	360mm	40l
4057734 098 649	520mm	350mm	360mm	55l



## RIEFFEL Feuerschutzbox RR-Security-Case

Ideal zur Aufbewahrung von Papierdokumenten

Ausführung:	ideal zur Aufbewahrung von Papierdokumenten, Feuerschutz: 30Min. bis 926°C, mit ergonomischem Tragegriff
Innenmaße:	31cm x 21,5cm x 9,5cm (BxTxH)
Farbe:	schwarz
Lieferung:	inkl. 2 Schlüsseln

Bestellnummer	Höhe	Breite	Tiefe
4057734 110 426	165mm	389mm	300mm



### Rettungszeichen Rettungsweg

Die Kombination aus Rettungswegschild und Richtungsangabe

Ausführung:	Kunststoff - das Original - lang nachleuchtend - selbstklebend - rückseitig geschlitzt
Norm:	ISO 7010 / ASR 1.3
Farbe:	grün

Bestellnummer	Symbol
<b>Kunststoff 1mm, ca. 300mm x 150mm</b>	
4057734 100 526	Rettungsweg rechts aufwärts
4057734 100 465	Rettungsweg links aufwärts
4057734 100 502	Rettungsweg rechts abwärts
<b>Kunststoff 1mm, ca. 400mm x 200mm</b>	
4057734 100 335	Notausgang
4057734 100 533	Notausgang geradeaus
4057734 100 472	Rettungsweg links aufwärts
4057734 100 458	Rettungsweg links abwärts
4057734 100 496	Rettungsweg rechts
4057734 100 434	Rettungsweg links



Alle Einzelschilder zu sehen unter [www.schweisthal.de](http://www.schweisthal.de)



### Rettungszeichen

Ergänzende Rettungszeichen nach ISO-Norm

Ausführung:	Kunststoff - das Original - lang nachleuchtend - selbstklebend - rückseitig geschlitzt
Norm:	ISO 7010
Farbe:	grün

Bestellnummer	Symbol
<b>Kunststoff 1mm, ca. 150mm x 150mm</b>	
4057734 100 069	Erste Hilfe
4057734 100 359	Notruftelefon
4057734 100 014	Defibrillator
<b>Kunststoff 1mm, ca. 200mm x 200mm</b>	
4057734 055 574	Defibrillator



Alle Einzelschilder zu sehen unter [www.schweisthal.de](http://www.schweisthal.de)



### Feuerlöscher-Kennzeichnung

Hinweise zum Standort der Feuerlöscher im Objekt

Ausführung:	Kunststoff - das Original - lang nachleuchtend - selbstklebend - rückseitig geschlitzt
Norm:	ISO 7010
Farbe:	rot

Bestellnummer	Symbol	Maße
<b>Kunststoff 1mm, lang nachleuchtend</b>		
4057734 102 063	Feuerlöscher	150mm x 150mm
4057734 101 790	Feuerlöscher	200mm x 200mm



Alle Einzelschilder zu sehen unter [www.schweisthal.de](http://www.schweisthal.de)



## Rettungszeichen

Ergänzende Rettungszeichen ohne ISO-Norm

Ausführung:	Kunststoff - das Original - lang nachleuchtend - selbstklebend - rückseitig geschlitzt
Norm:	Erfüllen keine offizielle Norm
Farbe:	grün

Bestellnummer	Symbol
<b>Kunststoff 1mm, lang nachleuchtend, ca. 297mm x 105mm</b>	
4057734 072 786	Notausstieg
4057734 068 673	Notausgang
4057734 101 752	EXIT
<b>Kunststoff 1mm, lang nachleuchtend, ca. 200mm x 200mm</b>	
4057734 101 769	verhalten bei Unfällen
4057734 100 397	Rettungsfenster



Alle Einzelschilder zu sehen unter [www.schweisthal.de](http://www.schweisthal.de)

# 12a

## Hausnummern

gehören an jedes Haus

Ausführung:	Ausführung in Edelstahl, inkl. Befestigungsmaterial
Norm:	Erfüllen keine offizielle Norm
Farbe:	Edelstahl, gebürstet

Bestellnummer	Symbol	Höhe
<b>Ausführung: Ziffern</b>		
4057734 062 824	Ziffer "1"	150mm
4057734 062 831	Ziffer "2"	150mm
4057734 062 848	Ziffer "3"	150mm
4057734 062 855	Ziffer "4"	150mm
4057734 062 862	Ziffer "5"	150mm
4057734 062 879	Ziffer "6"	150mm
4057734 062 886	Ziffer "7"	150mm
4057734 062 893	Ziffer "8"	150mm
4057734 062 909	Ziffer "9"	150mm
4057734 062 817	Ziffer "0"	150mm
<b>Ausführung: Buchstaben</b>		
4057734 062 916	Buchstabe "a"	114mm
4057734 062 923	Buchstabe "b"	114mm
4057734 062 930	Buchstabe "c"	114mm



### Kinder-Kabelschloss

In fünf Trendfarben

Ausführung:	Farbiges Schloss (keine Farbwahl)
Lieferumfang:	Schloss inklusive zwei Schlüsseln

Bestellnummer	Länge	Kabel Ø
<b>ZR0051</b>		
4057734 085 717	80cm	10mm



### Spiral-Kabelschloss

Extralang mit Halterung

Ausführung:	Schloss mit Klettband-Halterung
Lieferumfang:	Schloss inklusive zwei Schlüsseln & Halterung

Bestellnummer	Länge	Kabel Ø
<b>ZR0055</b>		
4057734 085 700	180cm	8mm



### Panzer-Gliederschloss 100

Stabiles und flexibles Qualitätsschloss

Ausführung:	Stahlring gegen Aufsägen. Stahlscheibe gegen Aufbohren.
Lieferumfang:	Schloss inklusive zwei Schlüsseln

Bestellnummer	Länge	Kabel Ø
<b>ZR0061</b>		
4057734 085 724	100cm	18mm



### Panzer-Gliederschloss 120

Säge- und schneidfestes Schloss mit gehärteten Stahlhülsen

Ausführung:	Schlosskopf 360° drehbar. Stahlring gegen Aufsägen. Stahlscheibe gegen Aufbohren. Extra starkes Stahlseil (5,6mm).
Lieferumfang:	Schloss inklusive zwei Schlüsseln

Bestellnummer	Länge	Kabel Ø
<b>ZR0098</b>		
4057734 085 793	120cm	24mm



### Premium-Kabelschloss XL

Schloss mit Profi- Schließzylinder und extra starkem Kabel

Ausführung:	Schlosskopf 360° drehbar. Stahlring gegen Aufsägen. Stahlscheibe gegen Aufbohren. Hochbohrfester Schließzylinder.
Lieferumfang:	Schloss inklusive zwei Schlüsseln (einer mit LED)

Bestellnummer	Länge	Kabel Ø
<b>ZR0096</b>		
4057734 085 748	120cm	18mm



## Panzer-Kettenschloss 120

Qualitätsschloss, kaum zu sägen oder schneiden

Ausführung:	Massive gehärtete Vierkant-Stahlkette mit Schmutzschutz Hochwertige Gewebeamantelung
Lieferumfang:	Schloss inklusive zwei Schlüsseln

Bestellnummer	Länge	Kabel Ø
<b>ZR0070</b> 4057734 088 367	120cm	6mm (Kette)



## Reflex-Kettenschloss

Bessere Erkennbarkeit in der dunklen Jahreszeit

Ausführung:	Schlosskopf 360° drehbar Gewebecover mit Reflexstreifen
Lieferumfang:	Schloss inklusive zwei Schlüsseln

Bestellnummer	Länge	Kabel Ø
<b>ZR0100-RKS</b> 4057734 090 100	100cm	6mm (Kette)



## Bügelschloss ZR 85

Fahrrad-Bügelschloss, für 1-2 Fahrräder

Ausführung:	säge- und schneidfester Spezialstahl. Maße: 167mm x 288mm
Lieferumfang:	Schloss inklusive zwei Sicherheitsschlüsseln und Rahmenhalterung für Rahmen bis Ø 40 mm

Bestellnummer	Länge	Kabel Ø
<b>ZR0085</b> 4057734 120 739	288mm	-



## Zahlenkabelschloss 150

mit 5 Stellringen und 100.000 Kombinationen

Ausführung:	Zahlenkombination frei wählbar.
Lieferumfang:	Schloss

Bestellnummer	Länge	Kabel Ø
<b>ZR0069</b> 4057734 085 694	150cm	12mm





## Schlaufenkabel LK

für Vorhangschlösser mit vielen Einsatzmöglichkeiten

Ausführung:	Universell einsetzbar (Outdoormöbel, Geräte, Camping, Zweiräder,...), Kunststoffbeschichtet
Lieferumfang:	Schlaufenkabel ohne Vorhangschloss

Bestellnummer	Länge	Kabel Ø
<b>ZR-LK50</b>		
4057734 085 779	5m	10mm
<b>ZR-LK100</b>		
4057734 085 786	10m	10mm

Passende Vorhangschlösser zu unseren Schlaufenkabeln finden Sie im Kapitel 1 "Zylinder und Schließanlagen"



## Ballistol Fahrrad-Pflege-Set

Einsatz:	Enthält alle wichtigen Utensilien zur Pflege und Reinigung.
Bestückung:	1x Fahrrad-Reiniger, 150ml 1x Keramik-Kettenöl-Spray, 65ml 1x Mikrofaser-Pflegetuch 30 x 30cm

Bestellnummer	Beschreibung
4057734 117 104	Ballistol Fahrrad-Pflege-Set

### Hinweis!

Weitere Produkte zur Fahrrad-Reinigung und Pflege finden Sie im Kapitel 10 "Werkzeuge, Schmierstoffe, Zubehör"